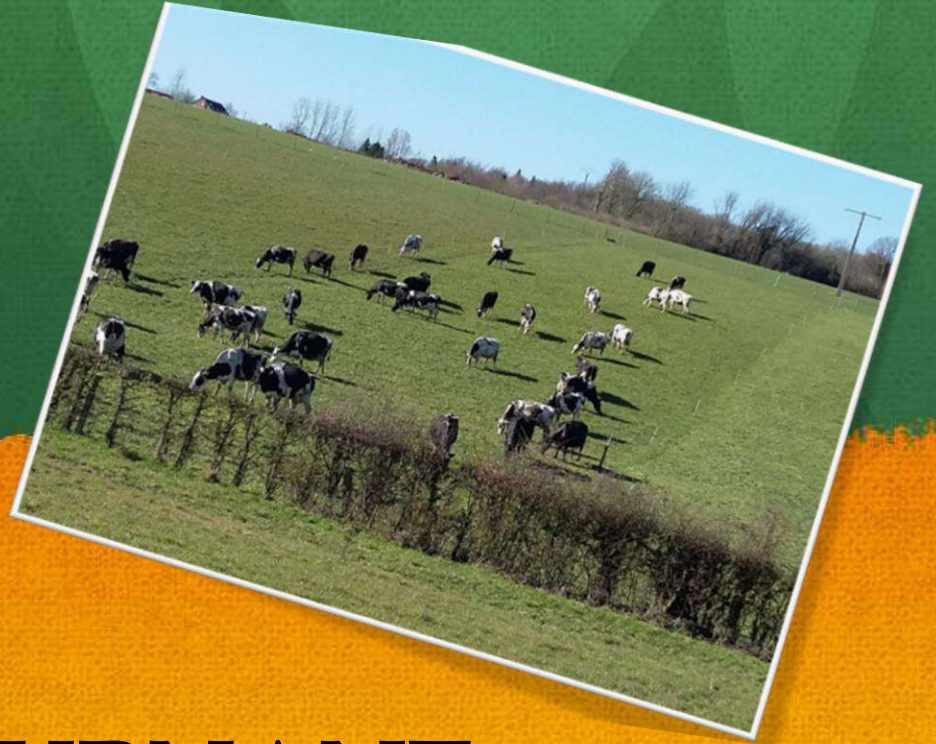


RHIZOBIUM CONSEIL

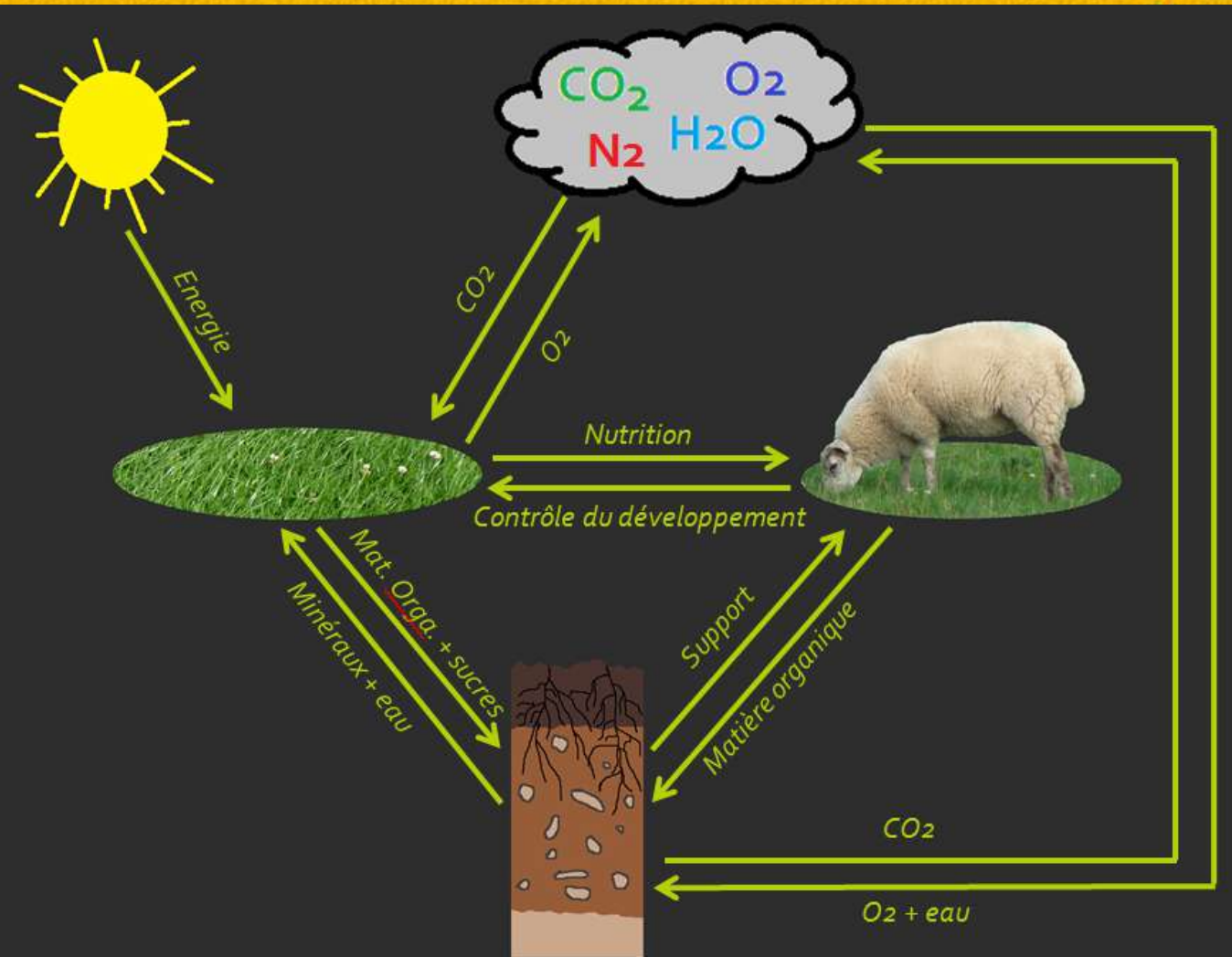


PATURAGE TOURNANT
DYNAMIQUE

The background features a central horizontal band of bright yellow and orange, flanked by green areas. The green areas contain overlapping, semi-transparent geometric shapes, primarily triangles and trapezoids, creating a layered, mountain-like effect. The overall aesthetic is modern and abstract.

Le cycle sol/plante/animal

Le système pâturage

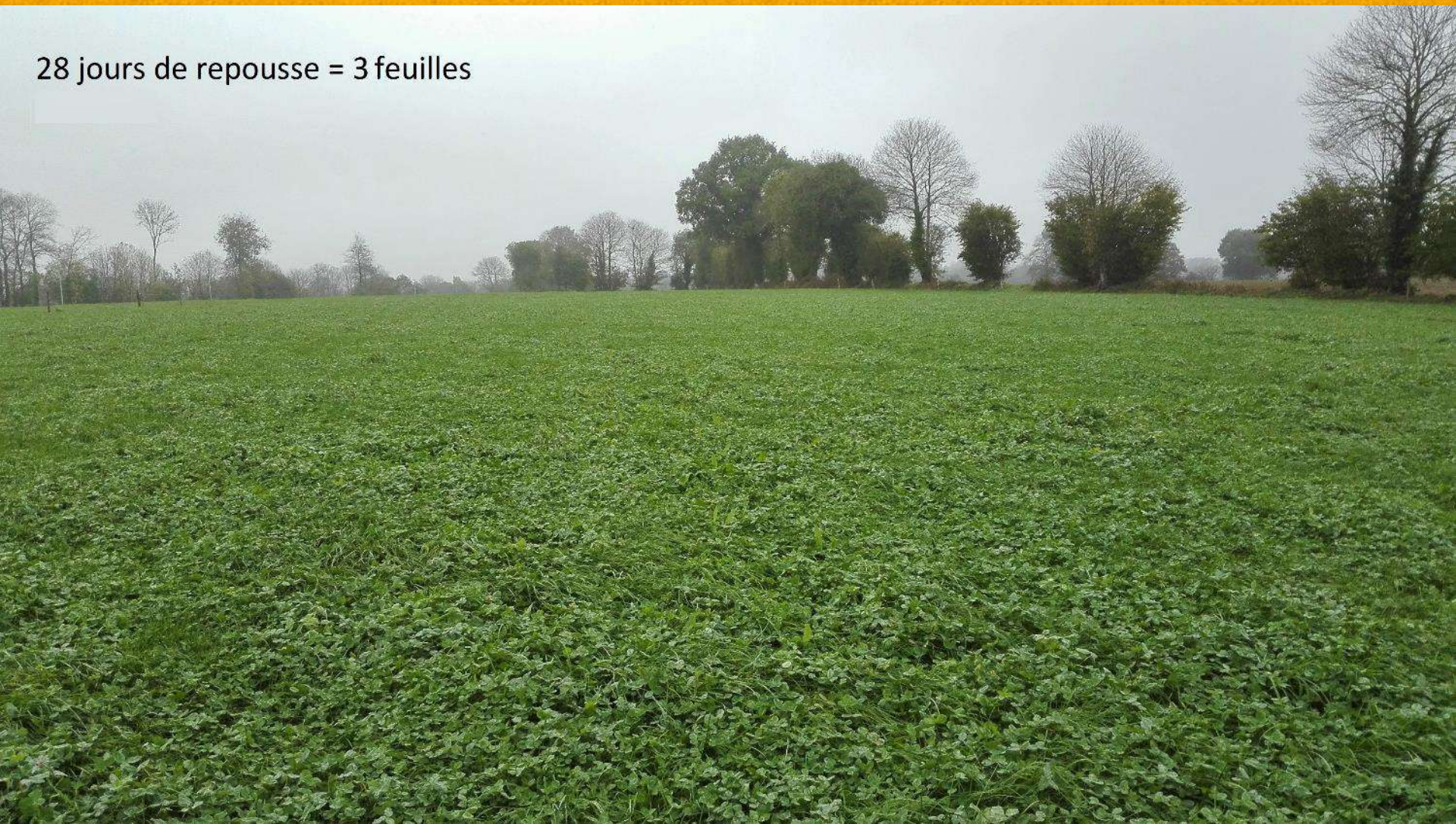


- Objectifs :
 - Performance animale par Ha maximale
 - Limiter la fertilisation
 - Pérennité élevée



Le sol sous prairie
fonctionne-t-il vraiment ?

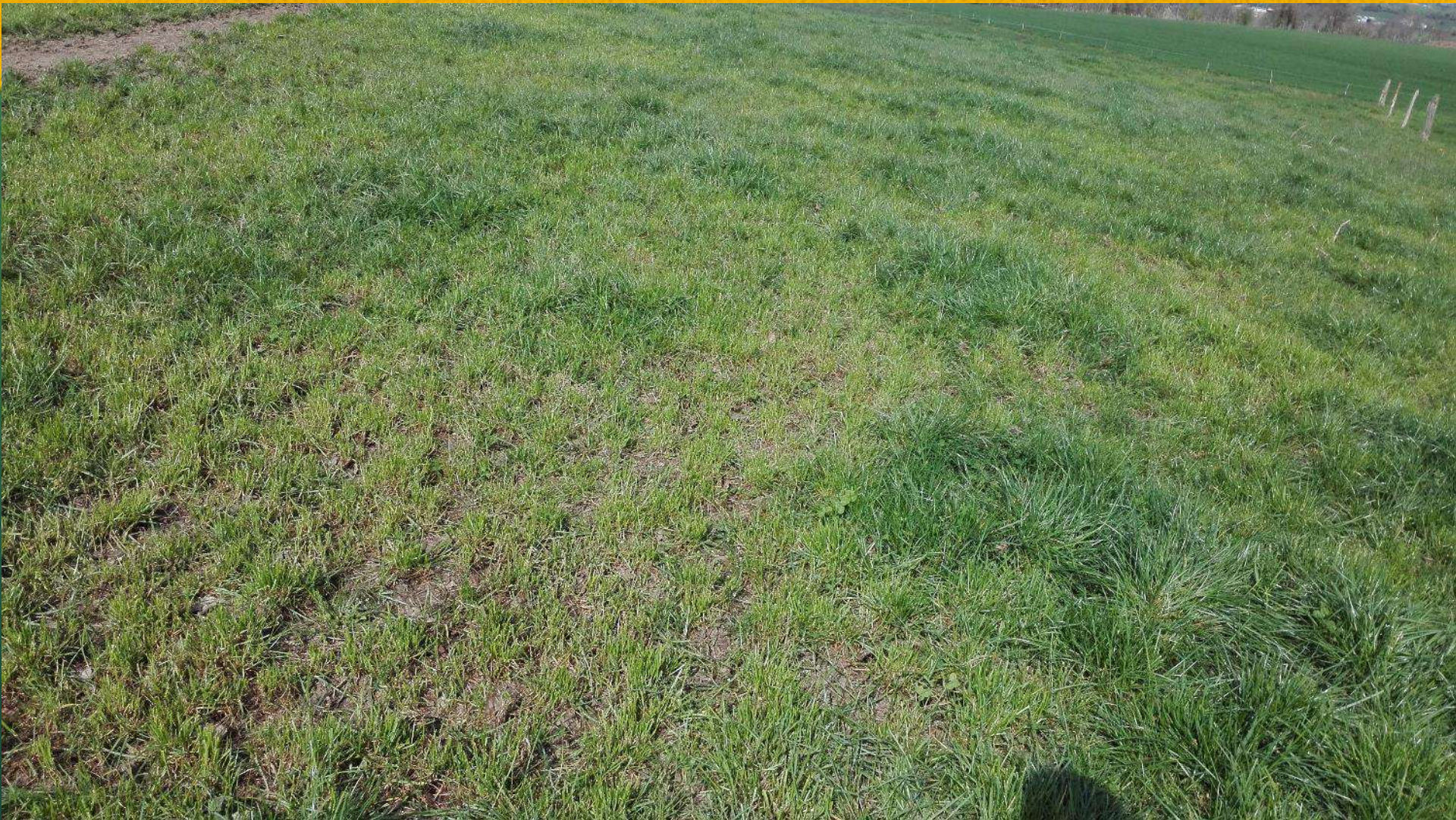
28 jours de repousse = 3 feuilles













Sol vivant sous prairies

- Ce qu'il faut faire :
 - Le nourrir
 - Le protéger
 - Lui permettre de respirer
- Ce qu'il faut supprimer :
 - Le sûrpatelage
 - Faucher les refus après chaque pâturage (temps humide)
 - Temps de présence des animaux trop longs





Nourrir le sol



N, P, K, S...

N, P, K, S...

Sucres,
hémicelluloses

Celluloses

Lignine

Macro-faune



- + Brassage/aération
- + Stock protéines
- + Protection sanitaire

Micro-faune



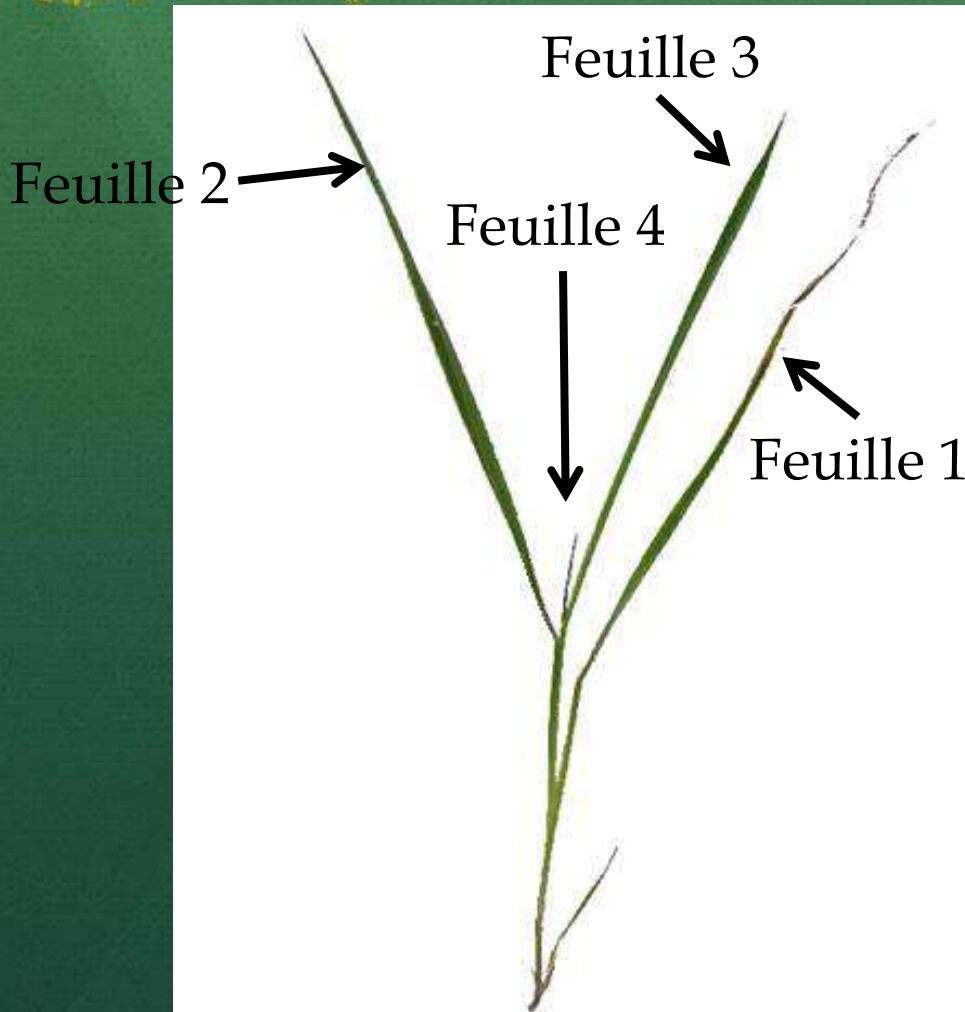
- + Stabilité physique
- + Réservoir hydrique
- + Réservoir de fertilité

!!!
Bactéries
aérobies
exclusives

The background features a central horizontal band of bright orange and yellow, with a rough, torn-paper-like edge. Above and below this band are green areas containing overlapping, semi-transparent geometric shapes, primarily triangles and trapezoids, creating a layered, mountain-like effect.

Eviter le surpâturage

La phase végétative



- Une feuille émerge chaque fois qu'une autre devient adulte
- Maximum 3 feuilles **vertes** par talle
- La taille des limbes est proportionnelle à la taille de la gaine
- Phase de croissance racinaire

Les 3 pâturages



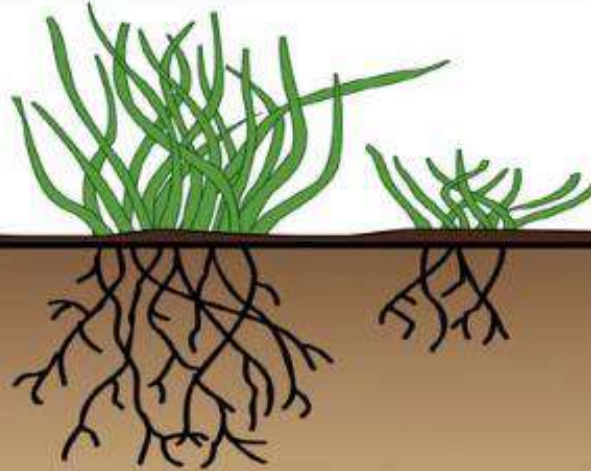
Premier passage : Ingestion +++
Qualité : +++
Repousse : +++
Sol : +++

Deuxième passage : Ingestion -
Qualité : +++
Repousse : +/-
Sol : -

Troisième passage : Ingestion ---
Qualité : ---
Repousse : --- / Sol : ---

Prendre 1/2 laisser 1/2

**Take half
and leave
half**



Percent leaf volume removed	Percent root growth stopped
10%	0%
20%	0%
30%	0%
40%	0%
50%	2-4%
60%	50%
70%	78%
80%	100%
90%	100%



Le surpâturage



Pâturer à hauteur de gaine



Pâture à hauteur de gaine

Hauteur de sortie

28 jours



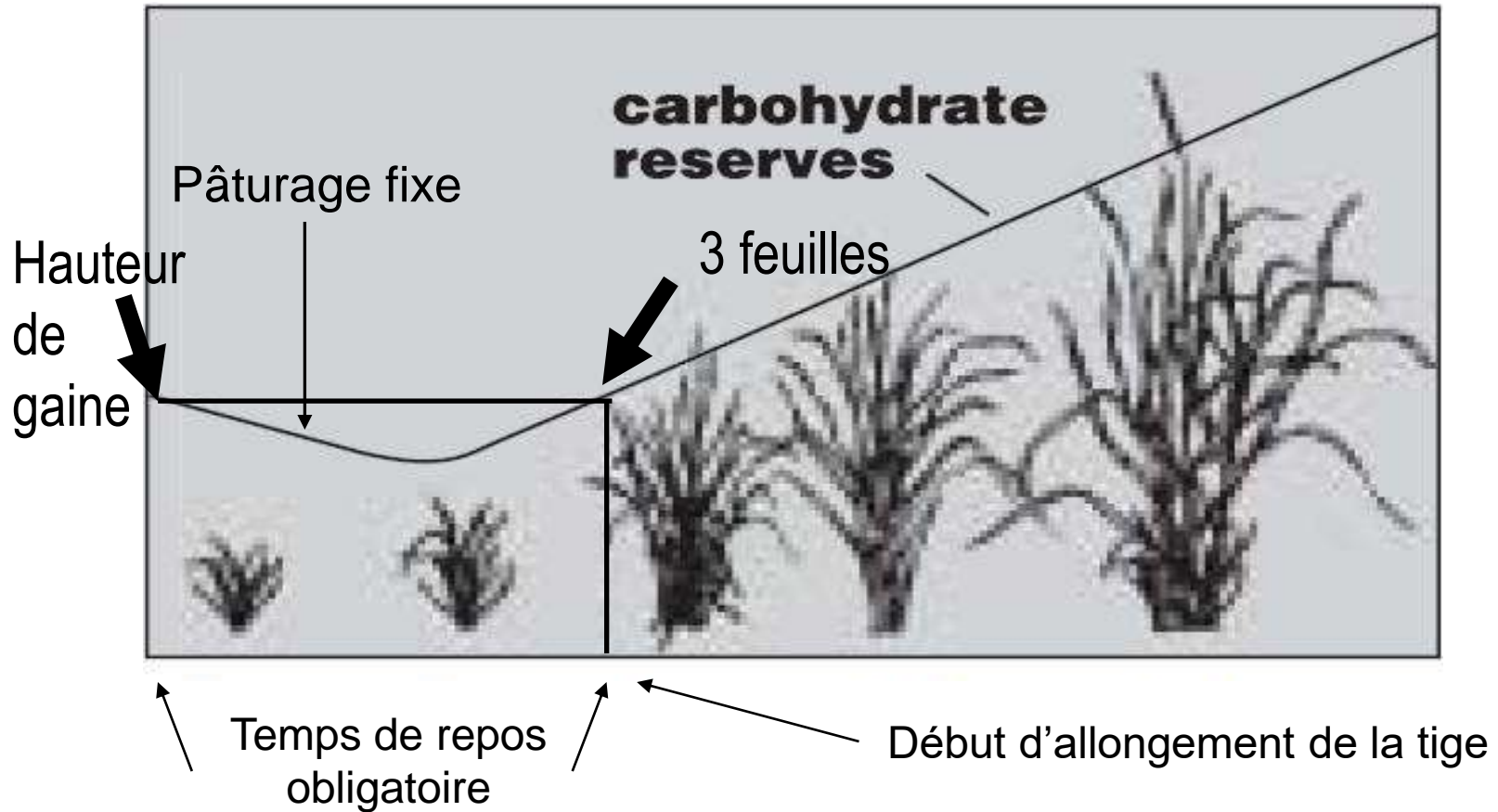


Photo Joséphine Cliquet - CAVEB

Protection et nutrition du sol



L'évolution des réserves glucidiques



Chaque erreur de gestion augmente le temps de repos

The background features a central horizontal band of bright orange color. Above and below this band are green areas with a pattern of overlapping, semi-transparent triangles, creating a layered, mountain-like effect. The text 'Optimiser l'ingestion' is centered in the orange band.

Optimiser l'ingestion

Comportement au pâturage

- La durée quotidienne du broutage est limitée (rapport énergie dépensée / quantité récoltée)
- Les animaux sélectionnent systématiquement les plantes les plus appétantes

Les préférences



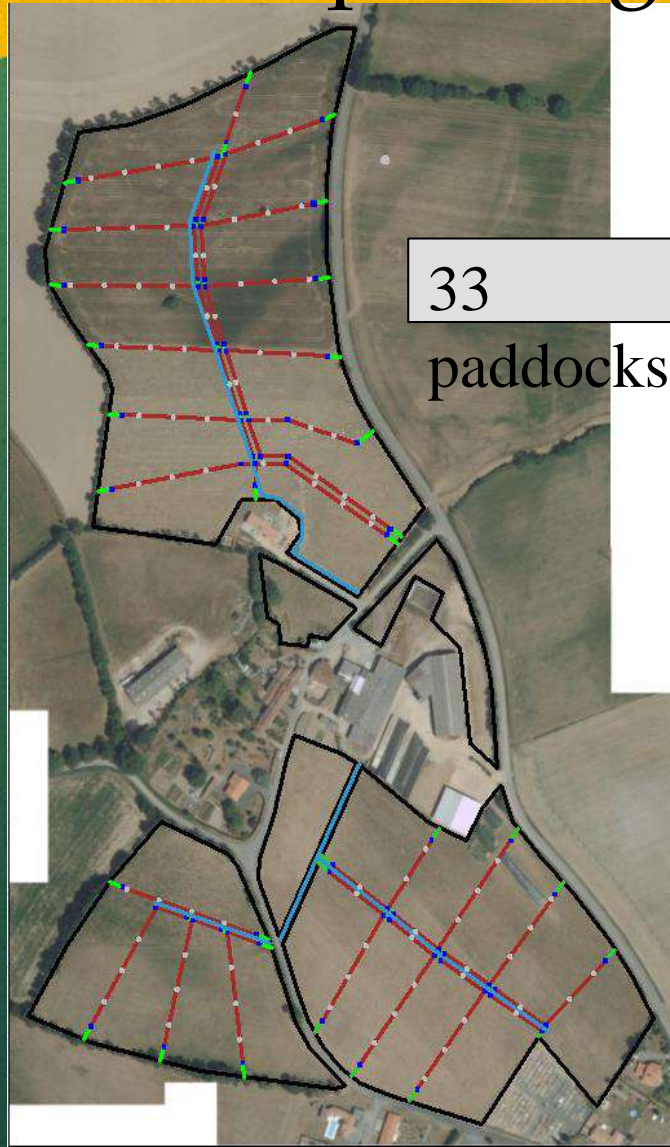
Conditions pour une bonne ingestion

- La durée quotidienne du broutage est limitée
- Les animaux sélectionnent systématiquement les plantes les plus appétantes
- Niveau d'exigence en sortie de paddock + temps de présence

The background features a central horizontal band with a yellow-to-orange gradient. Above and below this band are green areas containing overlapping, semi-transparent geometric shapes, primarily triangles and polygons, creating a layered, abstract effect.

Créer un système PTD

Comment découper ? 100% pâturage (VL)



33

paddocks

Comment découper ? + 50% pâturage

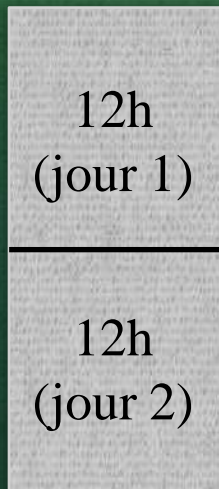
20
paddocks



Comment découper ?

- → 20 paddocks : système à 3 vitesses

40 jours



30 jours



20 jours



Attention :
adapter la ration
à l'auge selon la
vitesse de
rotation.

Comment découper ?

- de 50% pâturage

10
paddocks



Comment découper ?

- Les animaux ne sortent que le jour ou que la nuit
- 10 paddocks : système à 2 vitesses avec fil avant obligatoire

Avril 30 jours



Mai 20 jours

